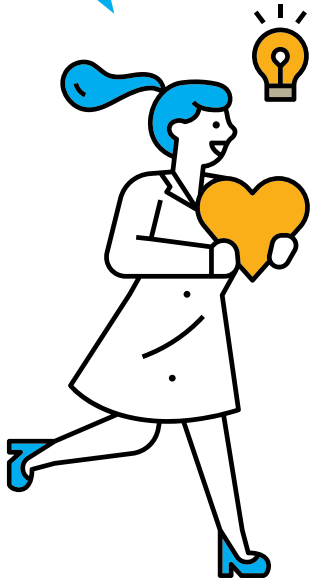


成瘾学专业

Addiction Studies

<https://cukadmin.catholic.ac.kr/addiction>

培养世界级融合型成瘾专家，
预防解决成瘾问题



专业介绍

该专业由横跨护理学、法学、社会福利学、神学、心理学、精神医学领域的教授团队组成，将拓宽学科间的研究范围，创造新的融合型知识共同体，为成瘾学教育和研究的发展作出积极贡献。

从成瘾问题的生物学、心理学、社会学、精神层面出发，开发综合性、系统化的教育课程，从而提出成瘾教育的标准模式，并结合成瘾研究进行融合型研究，提供有关成瘾问题的深入研究成果。

培养具备成瘾问题的相关综合知识，在成瘾领域的教育、研究、实践中能够发挥领导能力的优秀人才，可以在教育、研究、实践现场针对成瘾问题综合开发并运用综合性的、有明确依据的知识和介入方法，在预防和解决未来成瘾问题上发挥中枢作用，为成瘾学的发展作出巨大贡献。

研究生教学课程

硕士必修课程

成瘾研究方法、社会福利调查论、社会福利资料分析论

博士必修课程

高级社会调查论、高级资料分析论、高级成瘾研究方法

公共必修

成瘾的理解

公共选修

成瘾的生物精神社会模型、成瘾的脑科学、成瘾与精神健康、成瘾与精神、成瘾与自我接受、成瘾咨询、成瘾家庭治疗与咨询、成瘾问题案例管理、成瘾与刑事司法体系、资料分析论、成瘾与恢复性司法、社会不平等与成瘾、成瘾政策、成瘾现场实习、行为成瘾研讨会、物质成瘾研讨会、成瘾与社会关系网分析、人际关系论、家庭咨询、压力理论与实际、咨询理论与实际、质量研究方法论、质量资料分析论、积极心理介入

硕士专业选修

咨询与心理治疗、精神病理学、心理评价、心理研究方法论

博士专业选修

高级社会调查研究

研究生教学科目具体说明

公共必修

• 成瘾的理解

具有社会福利学、精神健康医学、心理学、法学等多种学术背景的教授团队将全面研究成瘾原因、现况、预防和治疗等有关成瘾的内容。

公共选修

• 成瘾与精神健康

理解成瘾与精神健康的基本概念，研究成瘾的种类和各种模型以及预防和治疗方法。

• 成瘾的脑科学

理解生物精神社会性综合模型和成瘾的脑科学概念，以及这种概念与介入涉及的含义。

专业必修

• 硕士

成瘾研究方法、社会福利调查论、社会福利资料分析论
学习社会科学领域研究的基本社会调查用语、社会福利调查的价值与伦理、问题提出与概念化、测量方法、抽样方法、各种调查设计、资料分析方法等。

• 博士

高级社会调查论、高级资料分析论、高级成瘾研究方法
学习高级统计的基本概念与知识以及以计算机为基础的统计分析程序的使用方法。同时，培养使用分析程序直接分析定量资料和解释分析结果的能力。

专业选修

• 硕士

心理评价、心理研究方法论、精神病理学、咨询与心理治疗
学习心理学研究的基础和应用，全面学习研究所需的研究设计、研究方法。

通过精神病理学课程，学习与精神障碍症状、特征与原因相关的理论和最新研究，通过咨询与心理治疗，了解理论的概念、程序、方法，并学习如何应用。

• 博士

高级社会调查研究

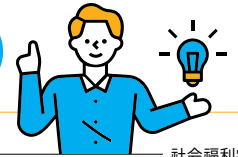
本课程的重点是熟练运用各种调查方法的方式。通过多样化的实习和讨论，学习被称为定量调查必要组成要素的多样方法、诊断与筛选工具评估、应用程序效果分析等。

毕业后就业方向

成瘾相关机构

- 韩国赌博问题管理中心
- 韩国戒毒运动本部
- 酒精专业医院
- 成瘾管理综合支援中心
- 社会福利机构
- 精神健康福利中心
- 保护观察所等改造机构

教授介绍



金容爽 社会福利学
成瘾问题、健康不平等的解决方案、预防社会经济脆弱阶层成瘾问题

李玄国 精神健康医学
高危饮酒介入研究、酒精相关障碍、行为成瘾、成瘾问题

李熙京 心理学
积极心理研究、成瘾研究

闵凡植 神学
精神神学、成瘾治疗

罗贤珠 护理学
青少年成瘾相关护理与咨询、青少年网瘾、青年成瘾问题

金甫煥 心理学
游戏成瘾分析、成瘾研究

河旻径 法学
解决治疗性司法基础成瘾问题、成瘾的融合性研究